

2023

ASSETTO ORGANIZZATIVO DI ATENEO

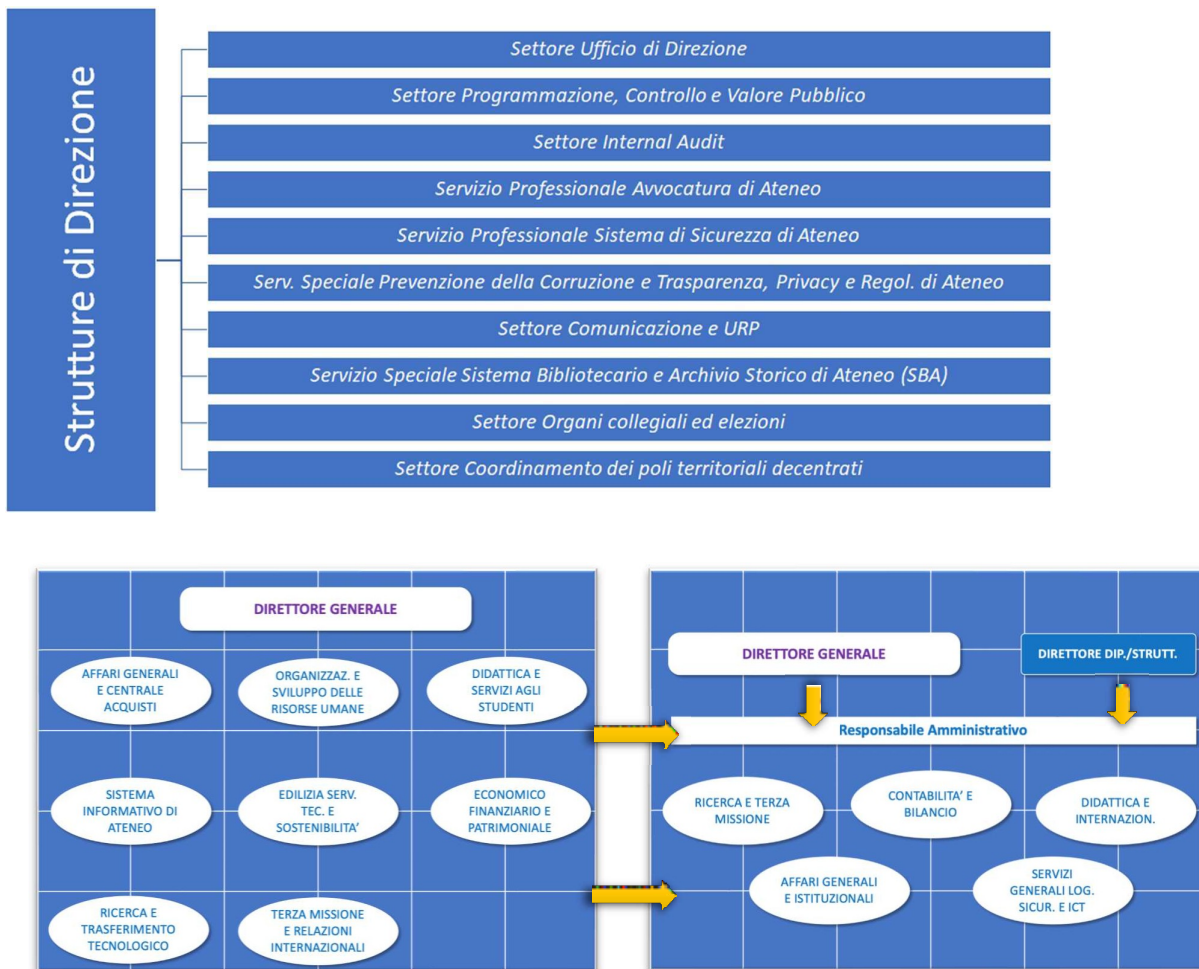
ALLEGATO 5
PIAO 2024-2026



**Università
degli Studi
di Palermo**

Per migliorare la performance organizzativa dell'Ateneo di Palermo, in linea con gli indirizzi strategici fissati dal Consiglio di Amministrazione, il Direttore Generale nel corso del 2023, ha provveduto a definire il processo di riorganizzazione delle strutture organizzative, con la definizione di una diversa articolazione delle strutture afferenti alla Direzione Generale e la loro implementazione, l'istituzione di n. 8 aree afferenti all'Amministrazione Centrale; l'assunzione di n. 4 nuovi dirigenti e l'istituzione di nuove unità operative presso i Dipartimenti, assicurando, in tal modo, la eguale presenza di n. 5 unità operative strategiche (con stessi obiettivi e analoghe declaratorie) presso tutte le strutture dipartimentali.

Il complesso processo di riorganizzazione ha consentito all'Ateneo di Palermo di poter disporre del seguente nuovo assetto organizzativo.



➡ Grazie al processo di riorganizzazione ultimato dal Direttore Generale, l'Ateneo di Palermo oggi può disporre di una "organizzazione a matrice" fortemente rafforzata.

Mediante la nuova organizzazione, l'Ateneo è attualmente strutturato in modo da consentire a ciascuno dei responsabili amministrativi e di unità operative dipartimentali di poter operare e raggiungere gli obiettivi assegnati, lavorando non solo in modo subordinato e in "linea gerarchica top-down" sotto l'indirizzo e controllo,

a diverso titolo esercitati dal Direttore Generale e dal Direttore di Dipartimento ma, anche, in “linea trasversale”, sotto il coordinamento specialistico dei dirigenti delle n. 8 aree delle strutture centrali.

Rafforzare e meglio interpretare la struttura organizzativa a matrice dell'Ateneo di Palermo favorirà, certamente, l'evoluzione naturale delle leadership, dando modo, a chi è predisposto, di diventare un punto di riferimento per il gruppo di colleghi di cui ha la responsabilità: obiettivi chiari; ottimizzazione dell'impiego delle risorse umane e del trasferimento delle competenze.

Il corretto utilizzo della struttura riorganizzata dell'Ateneo enfatizzando il ruolo/le responsabilità assegnate ai dirigenti e ai responsabili di settore, amministrativi e di unità operativa, consentirà di eliminare molte delle inefficienze segnalate dagli Organi di Governo dell'Ente.



La nuova Struttura organizzativa ha previsto:

- *l'istituzione di n.8 Aree afferenti all'amministrazione centrale di Ateneo*

AREA AFFARI GENERALI E CENTRALE ACQUISTI

- U.O. Segreteria d'area e supporto all'Ufficiale Rogante
- U.O. Supporto giuridico amministrativo e civilistico, attivit  centralizzate di supporto ai RUP
- U.O. Supporto economico, finanziario e contabile, attivit  centralizzate di supporto ai RUP
- U.O. Rapporti con ANAC, Adempimenti in materia di Pubblicit , Trasparenza e Prevenzione della Corruzione, attivit  centralizzate di supporto ai RUP
- U.O. Attivit  di riproduzione e rapporti con le strutture preposte alla grafica e al marketing
- o **SETTORE SISTEMA STATISTICO DI ATENEO**
 - U.O. Data warehouse di Ateneo
 - U.O. Supporto al Presidio di Qualit 
- o **SETTORE AFFIDAMENTI DI SERVIZI E FORNITURE – PARTENARIATI PUBBLICI PRIVATI**
 - U.O. Promozione del Sistema integrato degli Acquisti di Ateneo – Programmazione degli appalti di servizi e forniture – Coordinamento procedure acquisitive di Ateneo
 - U.O. Magazzino
 - U.O. Centro Unico di Spesa del SBA
 - U.O. Appalti di servizi e forniture

L' Istituzione di almeno n.5 unit  operative strategiche con medesime finalit  e declaratorie analoghe per tutti i dipartimenti di Ateneo

DIPARTIMENTO ARCHITETTURA - DARCH

1. U.O. Didattica e Internazionalizzazione
2. U.O. Ricerca e Terza Missione
3. U.O. Contabilit  e Bilancio
4. U.O. Servizi Generali, Logistica, Sicurezza e ICT
5. U.O. Affari Generali e Istituzionali

DIPARTIMENTO BIOMEDICINA, NEUROSCIENZE E DIAGNOSTICA AVANZATA - BIND

1. U.O. Didattica e Internazionalizzazione
2. U.O. Ricerca e Terza Missione
3. U.O. Contabilit  e Bilancio
4. U.O. Servizi Generali, Logistica, Sicurezza e ICT
5. U.O. Affari Generali e Istituzionali

DIPARTIMENTO CULTURE E SOCIET 

1. U.O. Didattica e Internazionalizzazione
2. U.O. Ricerca e Terza Missione
3. U.O. Contabilit  e Bilancio
4. U.O. Servizi Generali, Logistica, Sicurezza e ICT
5. U.O. Affari Generali e Istituzionali

DIPARTIMENTO DISCIPLINE CHIRURGICHE, ONCOLOGICHE E STOMATOLOGICHE - DICHIRONS

- U.O. *Partenariati pubblici privati – Adesione ad Accordi quadro e convenzioni – Altri appalti di servizi*
 - **SETTORE AFFIDAMENTI DI LAVORI E PARTENARIATI PUBBLICI – PRIVATI**
 - U.O. *Affidamenti di lavori sotto soglia*
 - U.O. *Affidamenti di lavori sopra soglia*
 - **SETTORE APPALTI PNRR, PNC E ALTRI PROGETTI FINANZIATI**
 - U.O. *Programmazione e affidamenti*
 - **SETTORE LOGISTICA ED ESECUZIONE DEGLI APPALTI DI SERVIZIO**
 - U.O. *Facility management e servizi di gestione ordinaria del patrimonio immobiliare*
 - U.O. *Servizi agli studenti*
 - U.O. *Servizi finanziari e assicurativi*
- AREA ORGANIZZAZIONE E SVILUPPO DELLE RISORSE UMANE**
- U.O. *Segreteria d'Area e gestione dei conflitti del personale*
 - U.O. *Procedure contabili e Tessere ministeriali*
 - U.O. *Relazioni sindacali*
 - U.O. *Gestione presenze e trattamento accessorio - interventi socio-assistenziali*
 - U.O. *Benessere organizzativo*
 - **SETTORE FORMAZIONE CONTINUA DEL PERSONALE DOCENTE E T.A.B.**
 - U.O. *Formazione del Personale T.A.B.*
 - U.O. *Formazione del Personale docente*
 - **SETTORE RAPPORTI CON AOUP, COLLABORAZIONI ESTERNE E INCARICHI EXTRA ISTITUZIONALI**
 - U.O. *Rapporti con AOUP*
 - U.O. *Fondo premialità, contratti professionali, occasionali e opere intellettuali e docenze a contratto*
 - U.O. *Collaborazioni esterne e Incarichi extraistituzionali*
 - **SETTORE PROGRAMMAZIONE RISORSE UMANE E MONITORAGGIO DELLA SPESA**
 - U.O. *Monitoraggio della spesa e dei flussi informativi del personale*
 - U.O. *Programmazione professori e ricercatori*
 - U.O. *Programmazione del personale tecnico – amministrativo*
 - **SETTORE RETRIBUZIONI**
 - U.O. *Retribuzioni personale universitario strutturato*
 - U.O. *Retribuzioni personale universitario non strutturato*
 - U.O. *Oneri fiscali*
 - U.O. *Oneri previdenziali*
 - **SETTORE RECLUTAMENTO E SELEZIONI PERSONALE DOCENTE**
 - U.O. *Procedure di reclutamento professori e attestazione di valutazione*
 - U.O. *Reclutamento ricercatori*
 - U.O. *Informatizzazione delle procedure di concorso e delle banche dati*
 - **SETTORE RECLUTAMENTO, CONTRATTUALIZZAZIONE E INCARICHI DIRIGENTI E PERSONALE TAB**

1. U.O. *Didattica e Internazionalizzazione*
2. U.O. *Ricerca e Terza Missione*
3. U.O. *Contabilità e Bilancio*
4. U.O. *Servizi Generali, Logistica, Sicurezza e ICT*
5. U.O. *Affari Generali e Istituzionali*

DIPARTIMENTO FISICA E CHIMICA – EMILIO SEGRÈ - DIFC

1. U.O. *Didattica e Internazionalizzazione*
2. U.O. *Ricerca e Terza Missione*
3. U.O. *Contabilità e Bilancio*
4. U.O. *Servizi Generali, Logistica, Sicurezza e ICT*
5. U.O. *Affari Generali e Istituzionali*

DIPARTIMENTO GIURISPRUDENZA - DIGI

1. U.O. *Didattica e Internazionalizzazione*
2. U.O. *Ricerca e Terza Missione*
3. U.O. *Contabilità e Bilancio*
4. U.O. *Servizi Generali, Logistica, Sicurezza e ICT*
5. U.O. *Affari Generali e Istituzionali*

DIPARTIMENTO INGEGNERIA - DING

1. U.O. *Didattica e Internazionalizzazione*
2. U.O. *Ricerca e Terza Missione – Progetti Nazionali, Europei, Internazionali e contratti a personale su fondi di ricerca*
3. U.O. *Ricerca e Terza Missione – Progetti Regionali e Transfrontalieri*
4. U.O. *Ricerca e Terza Missione – Contratti e Convenzioni*
5. U.O. *Contabilità e Bilancio*
6. U.O. *Servizi Generali, Logistica, Sicurezza e ICT – ICT*
7. U.O. *Servizi Generali, Logistica, Sicurezza e ICT – Logistica e Sicurezza*
8. U.O. *Servizi Generali, Logistica, Sicurezza e ICT – Manutenzioni*
9. U.O. *Affari Generali e Istituzionali*
10. U.O. *Acquisti di beni, servizi e pagamenti*
11. U.O. *Laboratori scientifici*
12. U.O. *Laboratori didattici*

DIPARTIMENTO MATEMATICA E INFORMATICA - DMI

1. U.O. *Didattica e Internazionalizzazione*
2. U.O. *Ricerca e Terza Missione*
3. U.O. *Contabilità e Bilancio*
4. U.O. *Servizi Generali, Logistica, Sicurezza e ICT*
5. U.O. *Affari Generali e Istituzionali*

DIPARTIMENTO PROMOZIONE DELLA SALUTE, MATERNO-INFANTILE, DI MEDICINA INTERNA E SPECIALISTICA DI ECCELLENZA “G. D’ALESSANDRO” - PROMISE

1. U.O. *Didattica e Internazionalizzazione*
2. U.O. *Ricerca e Terza Missione*
3. U.O. *Contabilità e Bilancio*
4. U.O. *Servizi Generali, Logistica, Sicurezza e ICT*
5. U.O. *Affari Generali e Istituzionali*

- U.O. Reclutamento dirigenti e personale a tempo indeterminato, assunzioni e incarichi di responsabilità
- U.O. Reclutamento e assunzioni del personale a tempo determinato, tecnologi a tempo indeterminato e determinato, CEL e assunzioni obbligatorie
- **SETTORE CARRIERE DEI DIRIGENTI E DEL PERSONALE TAB E GESTIONE PREVIDENZIALE**
 - U.O. Gestione contratti personale TAB e progressioni economiche orizzontali
 - U.O. Carriere dirigenti e TAB
 - U.O. Carriere personale a tempo determinato, cessazioni del personale TAB
 - U.O. Procedure di lavoro flessibile e progressioni economiche orizzontali del personale TAB
- **SETTORE CARRIERE PROFESSORI E RICERCATORI E GESTIONE PREVIDENZIALE**
 - U.O. Carriere professori di prima e seconda fascia
 - U.O. Etica, avvio procedimenti disciplinari, progressione del personale docente, convenzioni e fondo premialità.
 - U.O. Carriere ricercatori universitari ed a tempo determinato
 - U.O. Accoglienza e servizio di Mediazione linguistico e culturale per i ricercatori e i professori stranieri

AREA DIDATTICA E SERVIZI AGLI STUDENTI

- U.O. Segreteria area e supporto amministrativo-contabile
- U.O. CLA - Centro linguistico di Ateneo
- **SETTORE MIGLIORAMENTO ALLA DIDATTICA TLC E RAPPORTI CON ASSOCIAZIONE STUDENTESCHE ED ERSU**
 - U.O. CIMDU - Miglioramento della didattica
 - U.O. Iniziative culturali e sociali, Campus Life e rapporti con ERSU
 - U.O. Gestione processi amministrativo-contabili
- **SETTORE POST LAUREAM**
 - U.O. Contratti di formazione specialistica e borse di studio
 - U.O. Esami di Stato
 - U.O. Master e Corsi di perfezionamento
 - U.O. Scuole di specializzazione mediche, sanitarie, legali, disattivate
 - U.O. Servizio Civile Universale
- **SETTORE ORIENTAMENTO, CONVENZIONI DELLA DIDATTICA E TIROCINI**
 - U.O. Convenzioni per la didattica e tirocini
 - U.O. Monitoraggio dei servizi e delle azioni di orientamento e tutorato, rapporti con il territorio e supporto progettazione
 - U.O. Gestione delle attività amministrativo contabili e gestione attività connesse alla preparazione per affrontare i test per l'accesso ai corsi di studio a numero programmato
 - U.O. Promozione dell'offerta formativa e organizzazione eventi di orientamento

DIPARTIMENTO SCIENZE AGRARIE, ALIMENTARI E FORESTALI - SAAF

1. U.O. Didattica e Internazionalizzazione
2. U.O. Ricerca e Terza Missione
3. U.O. Contabilità e Bilancio
4. U.O. Servizi Generali, Logistica, Sicurezza e ICT
5. U.O. Affari Generali e Istituzionali

DIPARTIMENTO SCIENZE DELLA TERRA E DEL MARE - DISTEM

1. U.O. Didattica e Internazionalizzazione
2. U.O. Ricerca e Terza Missione
3. U.O. Contabilità e Bilancio
4. U.O. Servizi Generali, Logistica, Sicurezza e ICT
5. U.O. Affari Generali e Istituzionali

DIPARTIMENTO SCIENZE E TECNOLOGIE BIOLOGICHE CHIMICHE E FARMACEUTICHE - STEBICEF

1. U.O. Didattica e Internazionalizzazione
2. U.O. Ricerca e Terza Missione
3. U.O. Ricerca e Terza Missione II
4. U.O. Contabilità e Bilancio
5. U.O. Servizi Generali, Logistica, Sicurezza e ICT
6. U.O. Affari Generali e Istituzionali

DIPARTIMENTO SCIENZE ECONOMICHE, AZIENDALI E STATISTICHE - SEAS

1. U.O. Didattica e Internazionalizzazione
2. U.O. Ricerca e Terza Missione
3. U.O. Contabilità e Bilancio
4. U.O. Servizi Generali, Logistica, Sicurezza e ICT
5. U.O. Affari Generali e Istituzionali

DIPARTIMENTO SCIENZE POLITICHE E DELLE RELAZIONI INTERNAZIONALI - DEMS

1. U.O. Didattica e Internazionalizzazione
2. U.O. Ricerca e Terza Missione
3. U.O. Contabilità e Bilancio
4. U.O. Servizi Generali, Logistica, Sicurezza e ICT
5. U.O. Affari Generali e Istituzionali

DIPARTIMENTO SCIENZE PSICOLOGICHE, PEDAGOGICHE, DELL'ESERCIZIO FISICO E DELLA FORMAZIONE - SPPEFF

1. U.O. Didattica e Internazionalizzazione
2. U.O. Ricerca e Terza Missione
3. U.O. Contabilità e Bilancio
4. U.O. Servizi Generali, Logistica, Sicurezza e ICT
5. U.O. Affari Generali e Istituzionali

DIPARTIMENTO SCIENZE UMANISTICHE - SUM

1. U.O. Didattica e Internazionalizzazione
2. U.O. Ricerca e Terza Missione
3. U.O. Contabilità e Bilancio
4. U.O. Servizi Generali, Logistica, Sicurezza e ICT
5. U.O. Affari Generali e Istituzionali

- U.O. Strategie di promozione dell'offerta formativa delle sedi decentrate e delle correlate attività di orientamento
- **SETTORE PROGRAMMAZIONE ORDINAMENTI DIDATTICI E ACCREDITAMENTO DEI CDS**
 - U.O. Ordinamenti didattici e SUA-CdS
 - U.O. Management Formazione Specialistica dei medici e Assicurazione di Qualità
 - U.O. Docenze a contratto, affari generali e regolamentari della didattica
- **SETTORE MANAGEMENT DELLA DIDATTICA**
 - U.O. Manager didattico (ambito medicina e chirurgia)
 - U.O. Manager didattico (ambito Ingegneria)
 - U.O. Manager didattico (ambito Architettura-Agraria)
 - U.O. Manager didattico (ambito Scienze di Base e Applicate)
 - U.O. Manager didattico (ambito Scienze giuridiche ed Economico-Sociali)
 - U.O. Manager didattico Scienze Umane e del Patrimonio Culturale 1)
 - U.O. Manager didattico (ambito Scienze Umane e del Patrimonio Culturale 2)
 - U.O. Unità di raccordo con i Dipartimenti, l'Area Tecnica e il SIA, per gestione orari, programmazione, gestione dell'uso di aule e laboratori didattici e informatici, stato di aule, laboratori didattici e informatici e manutenzioni richieste dai Dipartimenti
- **SETTORE FORMAZIONE FUTURI INSEGNANTI, MIGLIORAMENTO DIDATTICA, CAMPUS LIFE E LOGISTICA**
 - U.O. Corsi di specializzazione per le attività di sostegno
 - U.O. Formazione per l'accesso al ruolo di docente nella scuola secondaria
- **SETTORE IMMATRICOLAZIONI E CONTRIBUZIONE STUDENTESCA**
 - U.O. Tasse, premialità e rimborsi
 - U.O. Bandi e concorsi
 - U.O. Immatricolazioni e raccordo con il Sistema Informativo di Ateneo
 - U.O. Rilascio Titoli Accademici e conferme Titoli e Gestioni archivi
 - U.O. Istruttoria contenzioso, in raccordo con l'Avvocatura di Ateneo
- **SETTORE CARRIERE STUDENTI E ORGANIZZAZIONE**
 - U.O. Front office e studenti part-time
 - U.O. Gestione dei flussi informativi dell'Area, interfaccia studenti, raccordo con le rappresentanze
 - U.O. Carriere Studenti Ingegneria e Architettura
 - U.O. Carriere Studenti Area Umanistica e Socio-Giuridica
 - U.O. Carriere Carriere Studenti Scienze di base, Area Medica e carriere studenti stranieri
 - U. O. Polo Universitario Penitenziario e interventi studenti meritevoli e in condizioni disagiate

AREA RICERCA E TRASFERIMENTO TECNOLOGICO

- U.O. Segreteria area e supporto amministrativo contabile
- **SETTORE CENTRO PER IL TRASFERIMENTO TECNOLOGICO E LA CREAZIONE D'IMPRESA**
 - U.O. Incubatore e acceleratore d'impresa
 - U.O. Brevetti, Spin-off e valorizzazione della proprietà intellettuale
- **SETTORE VALUTAZIONE E ANAGRAFE DELLA RICERCA E RAPPORTI CON IL CINECA**
 - U.O. Supporto alle valutazioni ministeriali VQR e ASN
 - U.O. Anagrafe della Ricerca
- **SETTORE DOTTORATI E CONTRATTI PER LA RICERCA**
 - U.O. Dottorati di ricerca
 - U.O. Convenzioni, accordi e co-tutele per il dottorato di ricerca
 - U.O. Borse di studio finalizzate alla ricerca
 - U.O. Assegni di ricerca
- **SETTORE POLITICHE STRATEGICHE PER LA RICERCA**
 - U.O. Strategie per la ricerca e finanziamenti per la ricerca di Ateneo
 - U.O. Promozione opportunità di finanziamento e organizzazione eventi per la ricerca
 - U.O. Monitoraggio e sviluppo dei laboratori e infrastrutture di ricerca
- **SETTORE SUPPORTO ALLA PROGETTAZIONE E ALL'AVVIO DEI PROGETTI**
 - U.O. Programmi di finanziamento Regionali e Nazionali
 - U.O. Programmi di finanziamento Europei, congiunti, transfrontalieri ed extraeuropei
- **SETTORE RENDICONTAZIONE PROGETTI**
 - U.O. Rendicontazione finanziamenti nazionali e regionali
 - U.O. Rendicontazione finanziamenti europei, congiunti, transfrontalieri ed extraeuropei

AREA TERZA MISSIONE E RELAZIONI INTERNAZIONALI

- U.O. Segreteria area e supporto amministrativo-contabile
- U.O. Centri nell'Asse del Mediterraneo
- **SETTORE INCLUSIONE, PARI OPPORTUNITÀ E POLITICHE DI GENERE**
 - U.O. Politiche di genere e pari opportunità
 - U.O. Disabilità
 - U.O. Neuroscienze
- **SETTORE POLITICHE STRATEGICHE PER LA TERZA MISSIONE**
 - U.O. Strategie per la Terza Missione (promozione, opportunità di finanziamento, fundraising)
 - U.O. Valutazione e sistemi di qualità della terza missione
- **SETTORE RAPPORTI CON IMPRESE, ENTI E PLACEMENT**
 - U.O. Placement per le aziende e career service per studenti e laureati
 - U.O. Contratti e convenzioni con soggetti pubblici e privati
 - U.O. Enti partecipati
- **SETTORE STRATEGIE DI COMUNICAZIONE PER LA TERZA MISSIONE E PORTALE DI ATENEO**

- U.O. Social Web della terza missione e portale di Ateneo
- U.O. Iniziative socio-culturali di Ateneo per la divulgazione scientifico-culturale, Contamination Lab e Open Innovation Unipa e merchandising
- **SETTORE RELAZIONI INTERNAZIONALI**
 - U.O. Cooperation and networks - Cooperazioni e reti
 - U.O. Incoming Students- Studenti in entrata
 - U.O. Outgoing Student – Studenti in uscita
 - U.O. Projects and Funding – Progetti e Finanziamenti
 - U.O. Global engagement - Promozione offerta formativa internazionale
 - U.O. Foreign students and qualification recognition – Immatricolazione studenti e verifica titoli accademici stranieri
 - U.O. Forthem Alliance

AREA ECONOMICO-FINANZIARIA E PATRIMONIALE

- U.O. Segreteria d'area
- U.O. Economato amministrazione centrale
- **SETTORE BILANCIO UNICO DI ATENEO DI PREVISIONE, DI ESERCIZIO E CONSOLIDATO DI ATENEO**
 - U.O. Bilancio unico di Ateneo di previsione annuale e pluriennale
 - U.O. Bilancio unico di Ateneo d'esercizio. Omogenea Redazione
 - U.O. Gestione variazioni di bilancio
 - U.O. Gestione variazioni di bilancio strutture decentrate e bilancio consolidato
- **SETTORE CONTABILITÀ E CONTROLLO CICLO ATTIVO, TESORERIA E FLUSSI FINANZIARI**
 - U.O. Proventi per contribuzione studentesca e fabbisogno programmatico
 - U.O. Proventi patrimoniali, trasferimenti FFO e da altri ministeri e lasciti
 - U.O. Ricavi centri di gestione decentrati, trasferimenti regionali e da enti, regolarizzazione fondi economici
 - U.O. Gestione cassiere e sospesi e trasferimenti da privati
 - U.O. Budget di liquidità e controllo cassa
- **SETTORE CONTABILITÀ E CONTROLLO CICLO PASSIVO: IMMOBILIZZAZIONI E SPESE GENERALI**
 - U.O. Contabilizzazione e controllo costi per utenze, spese legali, indennità e gettoni di presenza
 - U.O. Costi per didattica, ricerca, servizi per l'amministrazione, per gli studenti e altri costi per le spese generali
 - U.O. Contabilizzazione e controllo spese, immobilizzazioni materiali e finanziarie, fitti passivi e diverse
- **SETTORE CONTABILITÀ E CONTROLLO CICLO PASSIVO: TRATTAMENTI STIPENDIALI, MISSIONI E COMPENSI PERSONALE**
 - U.O. Costi per retribuzioni personale strutturato da elaborazione CSA-CINECA
 - U.O. Gestione pagamenti al personale docente esterno con contratto per prestazioni professionali

- U.O. Gestione pagamenti con procedura CSA-CINECA specializzandi e dottorandi. Rimborso spese ai componenti delle commissioni giudicatrici e versamento somme al bilancio dello Stato
- U.O. Gestione missioni e rimborsi amministrazione centrale
- **SETTORE PREVIDENZIALE, FISCALE E RACCORDO STRUTTURE DECENTRATE**
 - U.O. Versamenti contributivi e previdenziali del personale e servizi connessi
 - U.O. Imposte indirette e servizi connessi
 - U.O. Raccordo amministrativo-contabile e fiscale con le strutture decentrate, coordinamento economi delle strutture decentrate e di Area e gestione contributi e finanziamenti al CUS
- **SETTORE COORDINAMENTO E SUPPORTO AI DIPARTIMENTI E CENTRI AUTONOMI DI SPESA**
 - U.O. Coordinamento amministrativo-contabile e consulenziale
 - U.O. Coordinamento rendicontazione, controllo e sistemi informativi
- **SETTORE PATRIMONIO**
 - U.O. Censimento del patrimonio immobiliare
 - U.O. Censimento del patrimonio mobiliare
 - U.O. Immobili in locazione

AREA EDILIZIA, SERVIZIO TECNICO E SOSTENIBILITÀ

- U.O. Segreteria area e supporto amministrativo-contabile
- Professional Monitoraggio e Controllo per la progettazione degli interventi di messa a norma dei laboratori
- Professional Raccordo censimento del patrimonio immobiliare
- **SETTORE SUPPORTO AMMINISTRATIVO GESTIONALE, AFFIDAMENTI, CONTROLLO BUDGET E SUPPORTO AI RUP**
 - U.O. Programmazione e controllo della spesa e contabilità
 - U.O. Comunicazioni ANAC, rapporti con enti finanziatori esterni e rendicontazione progetti
 - U.O. Gestione e controllo dei processi attivati dall'Area
 - U.O. Controllo adempimenti pubblicità e trasparenza, assegnazione incarichi
- **SETTORE LAVORI E SERVIZI DI MANUTENZIONE STRAORDINARIA DEGLI EDIFICI**
 - U.O. Lavori e servizi di manutenzione straordinaria
 - Parco d'Orleans
 - U.O. Lavori e servizi di manutenzione straordinaria
 - via Archirafi e sedi sparse
- **SETTORE ADEGUAMENTO NORMATIVO – SICUREZZA CANTIERI - ADEMPIMENTI DVR**
 - U.O. Indagini e verifiche sul patrimonio edilizio
 - U.O. Adeguamento normativo degli edifici - Adempimenti DVR
- **SETTORE VALORIZZAZIONE, SALVAGUARDIA E RESTAURO DEL PATRIMONIO STORICO MONUMENTALE**
 - U.O. Progettazione e Modellazione digitale (H.BIM) edifici storico monumentali

- U.O. *Interventi di restauro architettonico su beni immobili*
- **SETTORE SVILUPPO, CONTROLLO E GESTIONE DEL PATRIMONIO IMMOBILIARE – PROCEDURE BUILDING INFORMATION MODELLING (BIM)**
 - U.O. *Programmazione, progettazione e gestione dei servizi di ingegneria*
 - U.O. *Attività di implementazione su piattaforme B.I.M. del patrimonio immobiliare*
- **SETTORE MANUTENZIONI AREE ESTERNE E SPAZI UTILIZZATI DAL POLICLINICO UNIVERSITARIO**
 - U.O. *Gestione e cura degli immobili di Area medica*
 - U.O. *Gestione e cura delle Aree esterne ed immobili CUS*
- **SETTORE ATTUAZIONE PIANO ENERGETICO DI ATENEIO/BENESSERE AMBIENTALE**
 - U.O. *Supporto alla progettazione e alla esecuzione di interventi per l'incremento del benessere ambientale*
 - U.O. *Controllo e monitoraggio dell'applicazione dei Criteri Ambientali Minimi*
- **SETTORE MANUTENZIONE IMPIANTI, GESTIONE ENERGIA E SOSTENIBILITÀ AMBIENTALE**
 - U.O. *Gestione impianti elettrici e speciali, videosorveglianza*
 - U.O. *Servizi di manutenzione ordinaria impianti tecnologici – verifica e controllo*
- **SETTORE CONTROLLO E GESTIONE PATRIMONIO IMMOBILIARE – BIM BUILDING INFORMATION MODELING**
 - U.O. *Attività di implementazione su piattaforme B.I.M. del patrimonio immobiliare*
 - U.O. *Supporto progettazione e manutenzione degli edifici con processi B.I.M.*
- **SETTORE GESTIONE SPAZI**
 - U.O. *Censimento aree dipartimentali ed amministrazione centrale*
 - U.O. *Controllo e gestione servizi di manutenzione aule gestite dall'Amministrazione centrale*
 - U.O. *Verde di Ateneo*
- **SETTORE LAVORI E SERVIZI DI MANUTENZIONE ORDINARIA DEGLI EDIFICI**
 - U.O. *Lavori e servizi di manutenzione ordinaria – Edifici 2-3-4-5-6*
 - U.O. *Lavori e servizi di manutenzione ordinaria – Edifici 7-8-9-10-11-12-13 e Scuola di Medicina*
 - U.O. *Lavori e servizi di manutenzione ordinaria – Edifici 14-15-16-17-18-19*
 - U.O. *Lavori e servizi di manutenzione ordinaria – via Archirafi e sedi sparse*
- **SETTORE LAVORI E SERVIZI DI MANUTENZIONE ORDINARIA E STRAORDINARIA POLI UNIVERSITARI – AGRIGENTO, TRAPANI**
 - U.O. *Lavori e servizi di manutenzione ordinaria e straordinaria nei plessi edilizi del Polo di Trapani*
 - U.O. *Lavori e servizi di manutenzione ordinaria e straordinaria nei plessi edilizi del Polo di Agrigento*

AREA SISTEMI INFORMATIVI DI ATENEIO

- U. O. *Segreteria area e supporto amministrativo-contabile*

- **SETTORE TRANSIZIONE AL DIGITALE, PROGETTAZIONE ICT**
 - U.O. *Progettazione ICT, transizione al cloud, attuazione piano triennale, supporto RTD*
 - U.O. *Supporto alla digitalizzazione e reingegnerizzazione dei processi, gestione banche dati ministeriali*
- **SETTORE SERVIZI INNOVATIVI PER LA DIDATTICA, SERVIZI MULTIMEDIALI E PORTALE DI ATENEO**
 - U.O. *Portale di Ateneo e Database*
 - U.O. *Identità digitale e gestione ruoli e autorizzazioni*
 - U.O. *Servizi e-learning e didattica innovativa*
- **SETTORE INFRASTRUTTURE E SERVIZI ICT**
 - U.O. *Networking, servizi wifi e sicurezza IT*
 - U.O. *Gestione servizi digitali di supporto alle strutture di Ateneo (VOIP, telefonia) e gestione magazzino*
 - U.O. *Sistemi, Cloud e servizi di virtualizzazione*
- **SETTORE BANCHE DATI DEL PERSONALE, WORKFLOW DOCUMENTALE E COORDINAMENTO APPLICATIVI U-GOV**
 - U.O. *Banche dati di Ateneo e supporto Procedure informatiche di Ateneo*
 - U.O. *Gestione del protocollo e workflow documentale*
- **SETTORE APPLICAZIONE E SISTEMI INTEGRATI**
 - U.O. *Informatizzazione processi amministrativi per gli studenti*
 - U.O. *Digitalizzazione dei processi d'accesso ai CdS e dei processi amministrativi per le Scuole di Specializzazione*
 - U.O. *Digitalizzazione processi amministrativi*
- **SETTORE COLLEGAMENTO TECNICO-INFORMATICO CON LE STRUTTURE DECENTRATE**
 - U.O. *Contact Center e supporto all'utenza di Ateneo*