



**Università
degli Studi
di Palermo**

Guida per le matricole e per gli iscritti ai Corsi di Studio dell'A.A. 2020/21 – attività a distanza e in presenza

SOMMARIO

IL PRIMO ANNO DI CORSO	3
Insegnamenti primo anno	3
Svolgimento delle lezioni al primo semestre	3
Hai bisogno di aiuto?	4
Rilevazione presenze in aula	4
Rilevazione presenze a distanza	4
App Immuni	5
GUIDA ISCRIZIONE AI CORSI	6
Iscrizione ai Corsi	6
GUIDA ALL'UTILIZZO DI MICROSOFT TEAMS	8
Installazione e configurazione MICROSOFT TEAMS	8
Come ottenere il Codice della Lezione	13
Training dai canali ufficiali Microsoft	13
Misure di prevenzione COVID-19 per lo svolgimento delle lezioni in presenza	14

Benvenuto all'Università degli Studi di Palermo. Questa guida offre informazioni utili per iniziare nel modo migliore il percorso universitario.

IL PRIMO ANNO DI CORSO

Insegnamenti primo anno

Nella fase iniziale dell'**Anno Accademico 2020/2021**, che riguarderà il primo semestre, l'Ateneo sta prevedendo una **graduale ripresa delle lezioni in presenza** in base alla capienza delle aule ricalcolata secondo le norme e con un piano di riorganizzazione e di redistribuzione dei posti a sedere.

In particolare, saranno effettuate in presenza le lezioni dei Corsi di Studio inseriti nell'**elenco** scaricabile **qui** che saranno comunque **erogate anche in modalità online** per favorire la frequenza degli studenti stranieri e dei fuorisede. Si tratta di **94 Corsi di Studio**, prevalentemente Magistrali, sui 134 Corsi complessivi, per un percentuale di circa il 70%.

Proseguiranno in modalità a distanza le lezioni dei Corsi di Studio non inseriti nell'elenco i cui iscritti svolgeranno in presenza, suddivisi in gruppi, le esercitazioni e le attività di laboratorio.

I siti dei corsi di studio riportano tutte le informazioni utili per gli studenti. Si consiglia di **controllare periodicamente gli avvisi e le informazioni** pubblicate per frequentare il corso di laurea.

L'elenco completo dei corsi di studio è pubblicato nella sezione dall'[offerta formativa](#).

Svolgimento delle lezioni al primo semestre

L'**inizio delle lezioni** è previsto giorno **28 settembre** per gli anni successivi al primo dei Corsi di Laurea, Corsi di Laurea Magistrale Ciclo Unico e I e II dei Corsi di Laurea Magistrale (biennali) ed il **5 ottobre 2020** per le matricole, primo anno dei Corsi di Laurea (Triennale) e Corsi di Laurea Magistrale a ciclo unico.

Il **calendario delle lezioni** è disponibile al seguente [link](#) inserendo i campi (*Anno Accademico**) 2020/2021, (*Corso**) - ad esempio 2178 - INGEGNERIA INFORMATICA - CLASSE L-8 - Corso di Laurea Triennale, (*Anno Corso Insegnamento**) 1 e facendo click sulla voce **Visualizza Calendario**.



Gli studenti devono **isciversi ai singoli corsi**, attraverso il [Portale Studenti](#), per **ricevere le comunicazioni dei docenti** ed **usufruire del materiale didattico** messo a disposizione per il corso ([guida iscrizione ai corsi](#)).

Le lezioni del primo semestre saranno **erogate in modalità a distanza** ed in alcuni casi (vedi sopra) anche in presenza, attraverso la piattaforma **Microsoft Teams**, per la quale il presente documento fornisce una breve guida sulla corretta [installazione e configurazione](#).

Nella pagina "didattica on-line" del [sito del corso di laurea](#) sono riportati i **codici Teams delle aule virtuali** per tutti gli insegnamenti erogati al primo semestre.

Hai bisogno di aiuto?

Se non hai trovato l'informazione che ti occorre o hai dubbi su cosa fare, puoi richiedere assistenza al servizio di help desk.

Per problemi legati a iscrizioni, tasse, accesso al portale o qualsiasi altra esigenza, non strettamente riguardante il corso di studio, contattare le seguenti caselle di posta:

- segreteria.studenti@unipa.it: per informazioni su iscrizioni, tasse, carriera universitaria e piano di studi;
- supportosia@unipa.it: per assistenza su Microsoft Teams;
- webmaster@unipa.it: per segnalare problemi tecnici relativi al Portale Studenti;
- autenticazione-support@unipa.it: se hai problemi di autenticazione al Portale Studenti;
- sistemi@unipa.it: per problemi legati alla Mail ed al Cloud;

Rilevazione presenze in aula

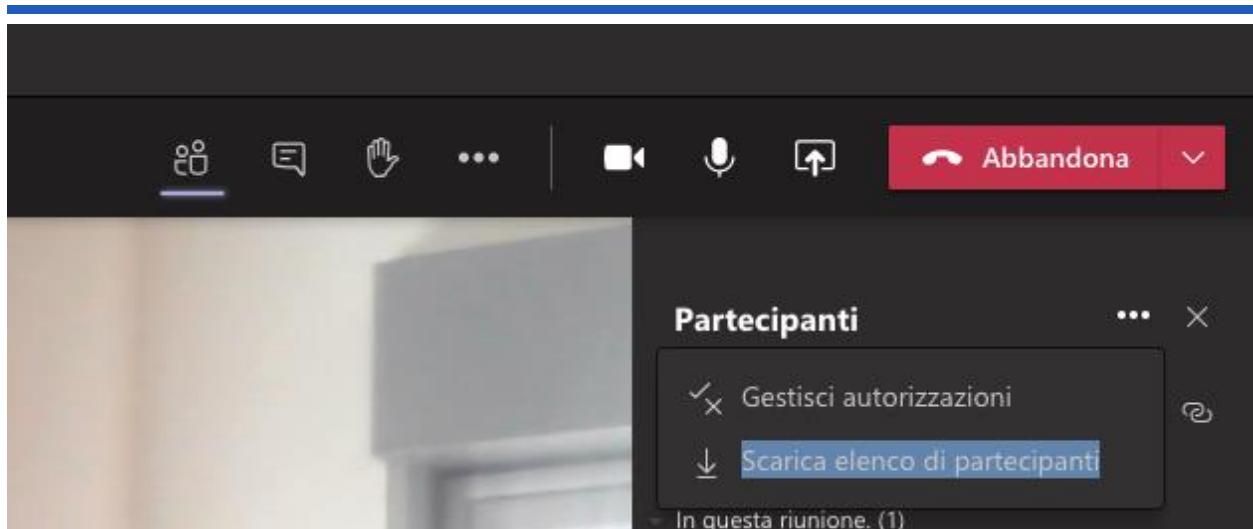
Durante le lezioni in aula è necessario rilevare la presenza tramite appositi moduli in cui si dovrà inserire nome, cognome, cellulare e firma dello studente. In via sperimentale, solo per gli studenti regolarmente iscritti, sarà possibile rilevare le presenze degli studenti in aula tramite un'applicazione del portale della didattica ed una funzionalità dell'App MyUnipa.

Di seguito si riporta il link alle guide per docente e studente:

- 1) [Guida docente](#)
- 2) [Guida studente](#)

Rilevazione presenze a distanza

La piattaforma Microsoft Teams prevede la possibilità di scaricare l'elenco dei presenti alle riunioni. Per ottenere il file, in formato CSV, dopo aver avviato la riunione, in qualsiasi momento, cliccare su partecipanti, poi sui tre puntini e quindi su "Scarica elenco partecipanti". Vedi Screen shot di seguito riportato.



App Immuni

È fortemente consigliata, per garantire la salute di tutti gli utenti dell'Ateneo, l'attivazione della app "IMMUNI" creata per aiutare a contrastare la diffusione epidemica da SARS-CoV-2.

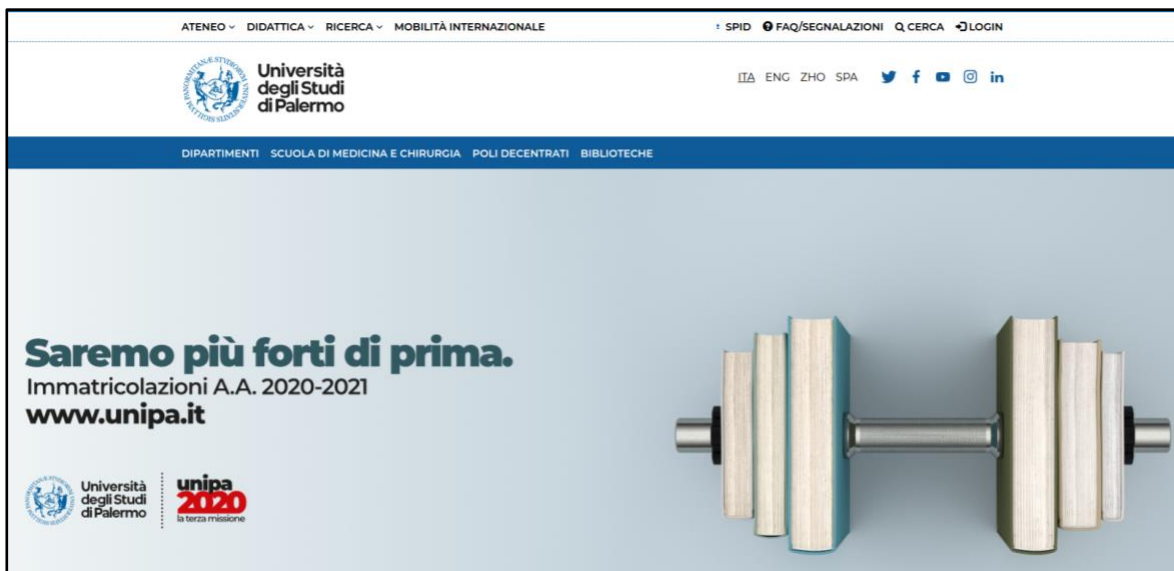
GUIDA ISCRIZIONE AI CORSI

L'iscrizione ai corsi a mezzo del Portale Studenti è importante in quanto consente allo studente di visionare e scaricare il materiale didattico messo a disposizione dal docente per un dato corso, oltre che a comunicazioni di varia natura.

Iscrizione ai Corsi

Per effettuare tale iscrizione procedere nel seguente modo:

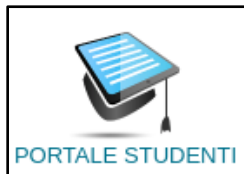
1. Aprire la pagina <https://www.unipa.it/> e clicca sul pulsante LOGIN, in alto a destra.



2. Inserisci le tue credenziali Unipa senza "@unipa.it".

The image shows the login page for the Unipa Area Intranet. At the top left, there is a logo with the letter 'A' and the number '3', followed by the text 'A3 Area Intranet'. Below this, there is a heading 'Enter your Username and Password'. There are two input fields: 'Username:' with the placeholder text 'nome.cognome.x' and 'Password:' with a masked password '*****'. Below the input fields is a blue 'LOGIN' button. At the bottom, there is a blue button with a person icon and the text 'Entra con SPID'.

3. Nella schermata successiva cliccare sull'icona portale studenti.



4. Selezionare iscrizione lezioni dal menu esami.

ATENEVO DIDATTICA RICERCA MOBILITÀ INTERNAZIONALE SPID FAQ/SEGNALAZIONI

Università degli Studi di Palermo

HOME PRATICHE PAGAMENTI **ESAMI** CARRIERE PHD INCOMING STUDENTS SUPPORTO BIBLIOTECHE ALTRO

Portale Studenti

- Piano di studi
- Prenotazioni effettuate
- Iscrizione lezioni**
- Accettazione esiti

Home

🔔 Nuova informativa sulla privacy. Si prega di prenderne visione: [scarica l'informativa](#)

5. Compilare il form che sarà mostrato inserendo:

- il cognome o il nome e il cognome del docente;
- il nome, anche parziale, dell' insegnamento;
- il numero di CFU previsti per l'insegnamento;
- clicca su cerca.

6. Nel caso siano presenti corsi duplicati selezionare quello per cui è prevista attività didattica nell'anno corrente e cliccare iscriviti.

Nuova iscrizione

Docente (cognome e nome)

Denominazione insegnamento

Numero crediti

Codice insegnamento

Docente	Insegnamento	CFU	Corso di Studi	Operazioni
<u>MARTINO FABRIZIO</u>	<u>03675 / GEOMETRIA</u> (insegnamento con attività didattica per l'a.a. corrente)	6.0	<u>2178 / INGEGNERIA INFORMATICA</u>	<u>Iscriviti</u>
MARTINO FABRIZIO	03675 / GEOMETRIA	6.0	2178 / INGEGNERIA INFORMATICA	Iscriviti

GUIDA ALL'UTILIZZO DI MICROSOFT TEAMS

Per l'anno accademico 2020/2021 il corso di Laurea Triennale in Ingegneria Informatica ha deciso di impegnarsi a garantire l'erogazione degli **insegnamenti del primo semestre in modalità online**, a mezzo della piattaforma Microsoft Teams.

Installazione e configurazione MICROSOFT TEAMS

Nel presente documento vengono brevemente descritte le istruzioni per attivare e configurare la piattaforma Microsoft Teams. Mediante tale piattaforma è possibile creare video lezioni, connettersi con i colleghi del corso, porre domande ai docenti e altro ancora.

Per configurare correttamente la piattaforma Microsoft Teams, si seguano i passaggi nell'ordine indicato:

1. Accedi al sito <https://you.unipa.it/> e clicca sull'icona "Accedi al tuo account" in basso a destra.



2. Inserisci le tue credenziali Unipa senza "@unipa.it".

urn:federation:MicrosoftOnline

Enter your Username and Password

Username:
mario.rossi

Password:
.....

LOGIN

Entra con SPID

3. Spunta "Non visualizzare più ..." e clicca su "Sì".

Outlook

Microsoft

██████████@you.unipa.it

Rimanere connessi?

Eeguire questa operazione per ridurre il numero di volte in cui viene richiesto l'accesso.

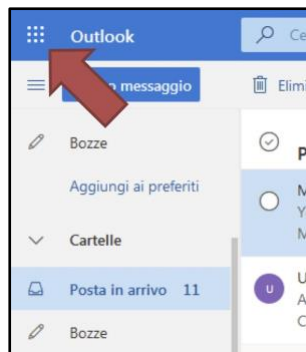
Non visualizzare più questo messaggio

No Sì

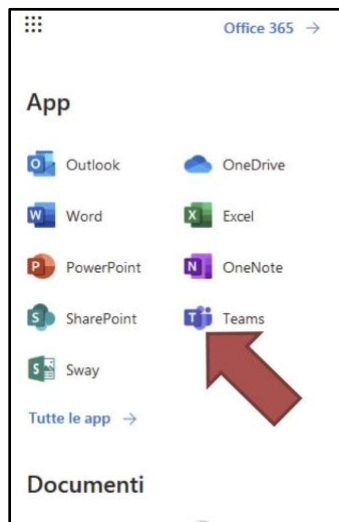
4. Al primo accesso apparirà lo schermo di benvenuto che dovrai chiudere.



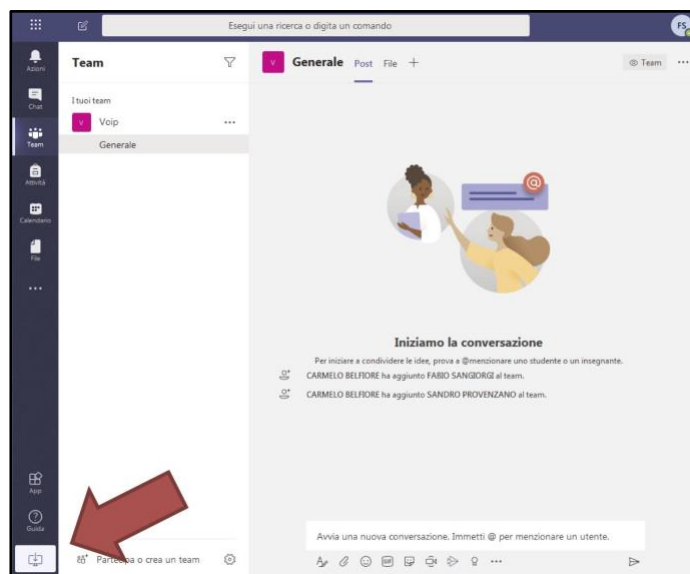
5. Seleziona la griglia delle applicazioni in alto a sinistra.



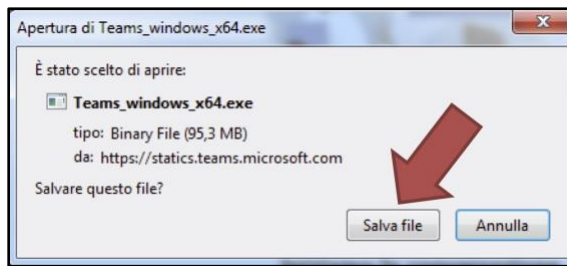
6. Clicca sull'applicazione "Teams".



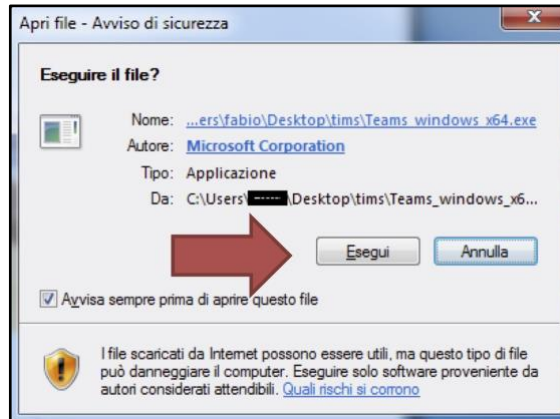
7. Clicca sul link in basso a sinistra per scaricare la versione desktop dell'applicazione.



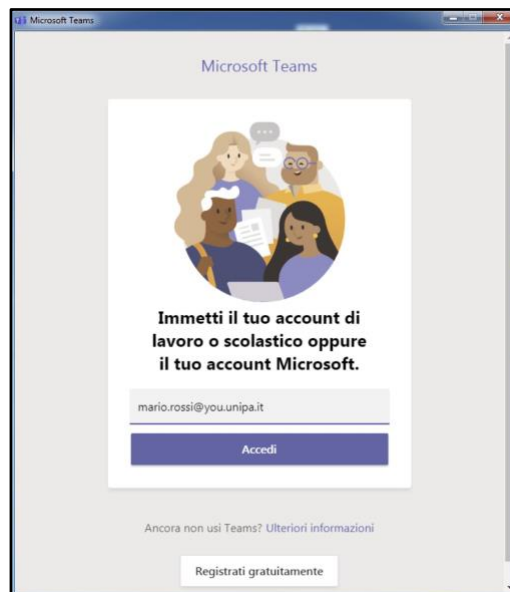
8. Apparirà la finestra di salvataggio del file (analogamente nel caso di sistema operativo MacOS). Salva il file sul tuo pc.



9. Al termine del download avvia l'eseguibile appena scaricato. Ti apparirà la finestra nella quale ti viene chiesta la conferma dell'installazione. Clicca su "Esegui".



10. Ti apparirà una nuova finestra al di fuori del browser come quella che segue nella quale andrà inserito il tuo account nella forma nome.cognome@you.unipa.it e clicca su accedi.



11. Se richiesto immetti nuovamente le credenziali Unipa senza "@you.unipa.it".

Portale di Gestione delle Identità

Username dimenticato? Password dimenticata?

urn:federation:MicrosoftOnline

Enter your Username and Password

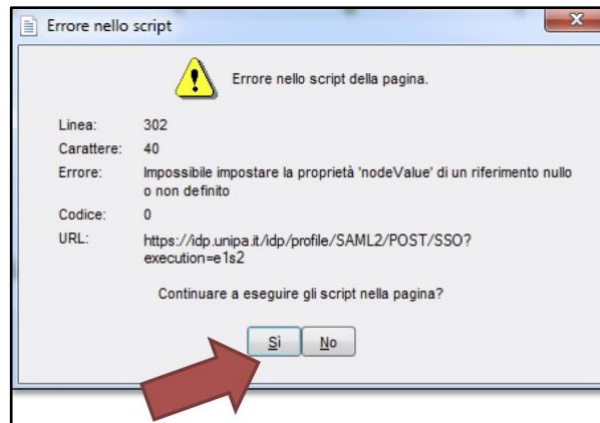
Username:
mario.rossi

Password:

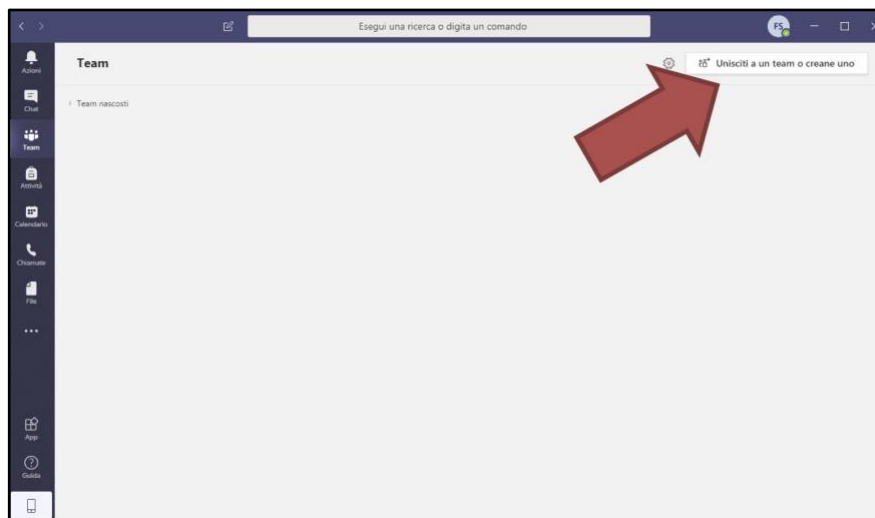
LOGIN

Entra con SPID

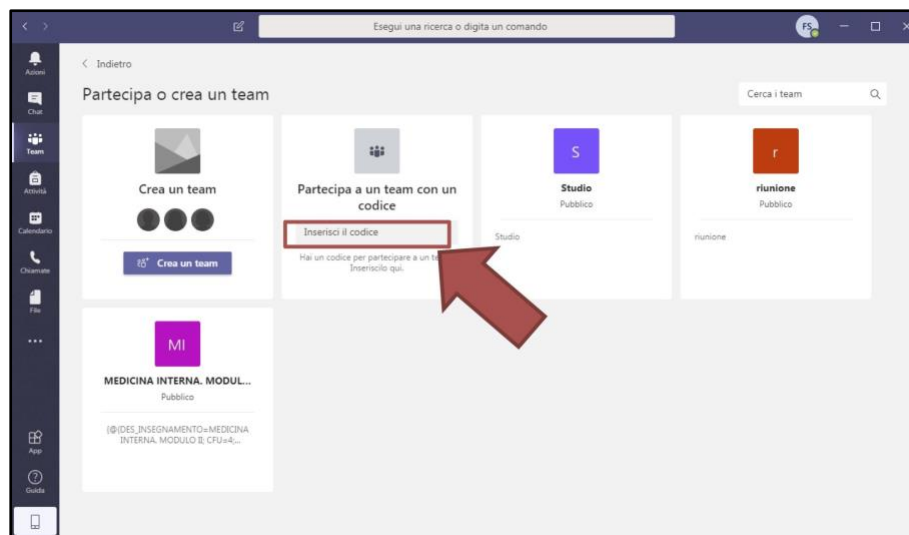
12. Nel caso in cui dovesse apparire un messaggio di errore come il seguente clicca su "SI".



13. Seleziona il link in alto a destra "Unisciti ad un team o creane uno".



14. Se vuoi iscriverti ad una classe e seguire le lezioni inserisci, nell'apposita casella, il [codice](#) ottenuto dal docente per accedere ad uno spazio di videoconferenza già predisposto.



Come ottenere il Codice della Lezione

Il codice della lezione permette allo studente di **isciversi ad una classe** e **partecipare alle lezioni online**.

Lo studente può reperire il codice relativo al corso in **tre modi differenti**:

1. nella pagina "*didattica on-line*" del [sito del corso di laurea](#);
2. all'interno del materiale didattico dell'insegnamento;
3. richiedere il codice direttamente al docente.

Training dai canali ufficiali Microsoft

- Cosa è Microsoft Teams: <https://docs.microsoft.com/it-it/MicrosoftTeams/get-started-with-teams-quick-start>
- Dove scarico il programma e le app ufficiali: <https://teams.microsoft.com/downloads>
- Guida per utenti finali: <https://docs.microsoft.com/ithttps://offweb.unipa.it/offweb/public/aula/weekCalendar.seam?cc=2178https://offweb.unipa.it/offweb/public/aula/weekCalendar.seam?cc=2178-it/microsoftteams/enduser-training>